

Comune Aversa  
 Provincia CE  
 Oggetto "Intervento di Completamento, Manutenzione Straordinaria ed Adeguamento dell'immobile da destinare a Casa dello Studente"  
 Ubicazione Via Filippo Saporito  
 Committente A.Di.S.U.

**Tav. 6** Schema Impianto Antincendio

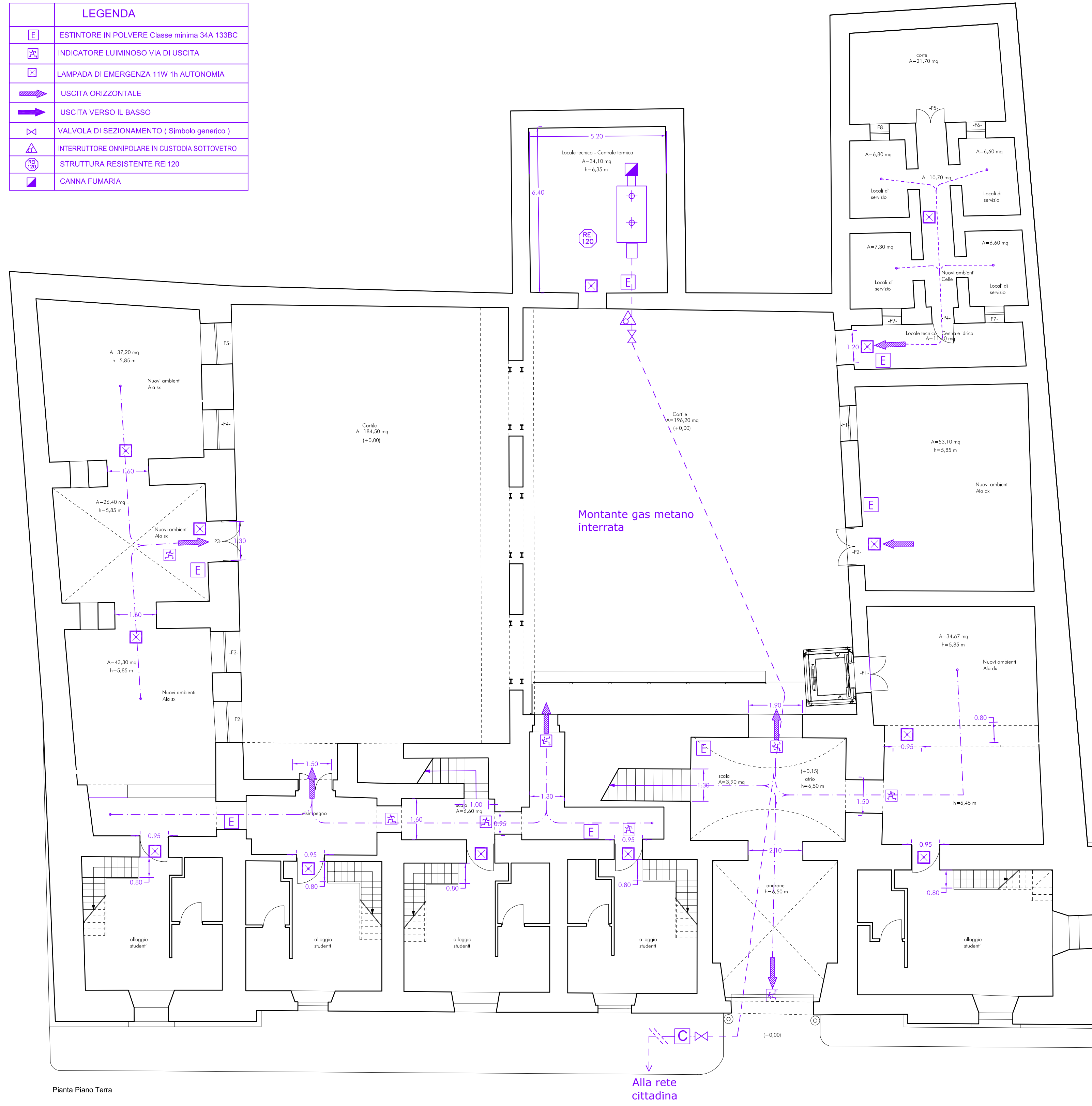
Progetto - scala 1:100

Data Gennaio 2012

Il Progettista arch. Marco Cicala Il Responsabile Unico del Procedimento

Progetto Esecutivo

LEGENDA	
[E]	ESTINTORE IN POLVERE Classe minima 34A 133BC
[A]	INDICATORE LUMINOSO VIA DI USCITA
[X]	LAMPADA DI EMERGENZA 11W 1h AUTONOMIA
[→]	USCITA ORIZZONTALE
[↘]	USCITA VERSO IL BASSO
[V]	VALVOLA DI SEZIONAMENTO ( Simbolo generico )
[⚡]	INTERRUTTORE ONNIPOLARE IN CUSTODIA SOTTOVETRO
[RE120]	STRUTTURA RESISTENTE REI120
[C]	CANNA FUMARIA



Pianta Piano Primo